

# Utbildning av Utrymningsledare för Sporthallen Tibro

Tibro kommun har för avsikt att installera utrustning i sporthallen som gör att den kommer att uppfylla kraven på en samlingslokal för 600 personer. **Innan detta arbete är klart kommer det att finnas två säkerhetsvakter vid alla arrangemang där det är entréavgift, och där besökarantalet överstiger 150 personer i A-hallen**

## Utbildningsplan för Utrymningsledare:

Utbildningen sker som egenstudier med hjälp av detta material samt ett besök i sporthallen där vi gemensamt går igenom arbetsuppgiften för dig som säkerhetsvakt.

### Innehåll:

- Vad är en risk
- Förtänksamhet, inför evenemang
- Lagen skydd mot olyckor
- Utrymnings säkerhet/strategi
- Utrustning/placering
- Uppgift under evenemanget
- Objekt besök

Utrymningsledare är idrottsledare och vaktmästare som normalt har sin arbetsplats och träning i sporthallens lokaler.

## Sporthallen Tibro

### A-Hallen idag:

22 x 42 m, läktare för ca 200 personer, vid evenemang totalt cirka 450 personer.

Detta stämmer inte då A-hallen endast får ta in 150 personer totalt som det ser ut idag

### Bakgrund:

Räddningstjänsten Östra Skaraborg kräver att ett larm installeras, detta är ett krav enligt regelverket för en samlingslokal.

- När arbetena är klara kommer A-hallen att få ta in max 600 personer
- Utrymningsledare måste finnas fram tills att larmet är installerat, detta kommer att ske under hösten.

## SAMLINGSLOKALER

Systematiskt Brandskydds Arbete (SBA)

Information om brandskydd vid tillfällig uthyrning av samlingslokaler

Säkerhetsplaneringens syfte är att man ska ”*tänka efter före*”, dvs. analysera alla tänkbara skeenden och händelser på evenemanget och fundera kring frågor som:

- Kan detta här hända?
- Vad får det för konsekvenser?
- Hur undviker vi det på bästa sätt?
  
- **Upplevelser** är viktigt för människan. Konserter, festivaler och Sport evenemang finns för att fylla vårt behov av upplevelser.
  
- **Risker** är en naturlig följd och/eller en biprodukt av upplevelser.
  
- För att vi ska kunna ta del av upplevelser **utan att ta skada** behöver risken **hanteras** eller **elimineras**.
  
- Det är här **Evenemangssäkerhet** kommer in i bilden.

**Alltså...** balansgång mellan

**Säkerhet** och **Upplevelse**

**Hårddraget:**

- För mycket säkerhet: **upplevelsen dödas**.

- För lite säkerhet: **upplevelsen dödar**.

**Evenemangssäkerhet är att:**

- **Identifiera risker**
- **Eliminera risker**
- **Hantera risker**

**Vad är en risk:**

Något som påverkar oss negativt, framtiden är osäker, allt som ännu inte har inträffat är osäkert. Vi använder ofta uttrycket *idag är det risk för regn*, då menar vi det som ett hot, dvs. en möjlighet vi inte gillar.

En risk är ett hot mot verksamhetens mål resultat/funktion samt kostnad och tidsramar

En risk uttrycks som sannolikhet för och konsekvens av en framtida oönskad händelse

## Byggnadstekniskt brandskydd

- Gemensamt för alla tekniska brandskyddsåtgärder är att de består av flera delar.
- Dessa måste verka tillsammans för att de skall fungera och syftet med tekniken ska uppnås.

### För att de ska fungera krävs att:

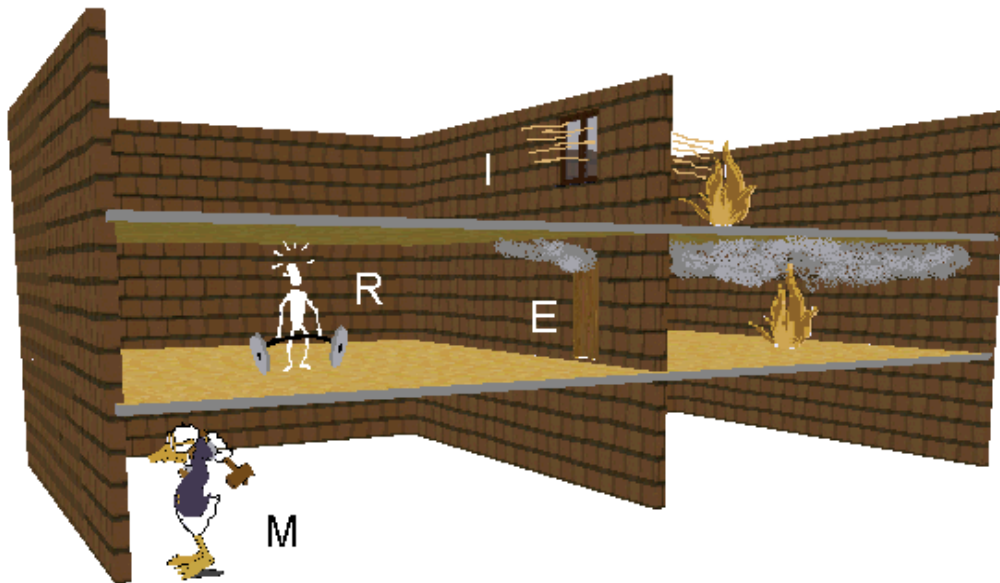
- Ett tekniskt brandskydd finns på plats.
- Service och kontroller genomförs för att säkerställa att tekniken fungerar.
- Att kunskap finns om hur tekniken ska användas, exempelvis genom övning.

**Finns detta så har man ett fungerade brandskydd.**

### Vad är en brandcell?

Syfte: Hindra brand och rök att spridas mellan brandceller

Funktion: Väggen/dörren ska vara så tät att under viss föreskriven tid förhindrar brand och rök att spridas



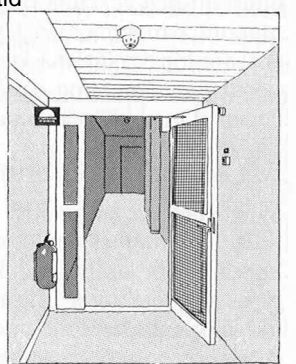
## Branddörrar

Syfte

Hindra brand- och brandgasspridning

Funktion

Tät och brandtålig i viss tid



Enligt **Lagen om skydd mot olyckor** skall vi kunna ha ett gott liv var vi än befinner oss.

### 1 kap 1§

*Bestämmelserna i denna lag syftar till att i hela landet bereda människors liv och hälsa samt egendom och miljö ett med hänsyn till de lokala förhållandena tillfredsställande och likvärdigt skydd mot olyckor*

*Målsättning att skydda människors liv, säkerhet och hälsa mot olyckor samt förhindra och begränsa skador på egendom och miljö.*

*Åtgärder för att förebygga olyckor och för att förhindra eller begränsa skador till följd av olyckshändelser.*

### Enskildas skyldigheter

Skyldigheter för ägare och nyttjanderättsinnehavare

Ägare eller nyttjanderättsinnehavare till byggnader eller andra anläggningar skall i skälig omfattning hålla utrustning för släckning av brand och för livräddning vid brand eller annan olycka och i övrigt vidta de åtgärder som behövs för att förebygga brand och för att hindra eller begränsa skador till följd av brand.

### Enskildas skyldigheter

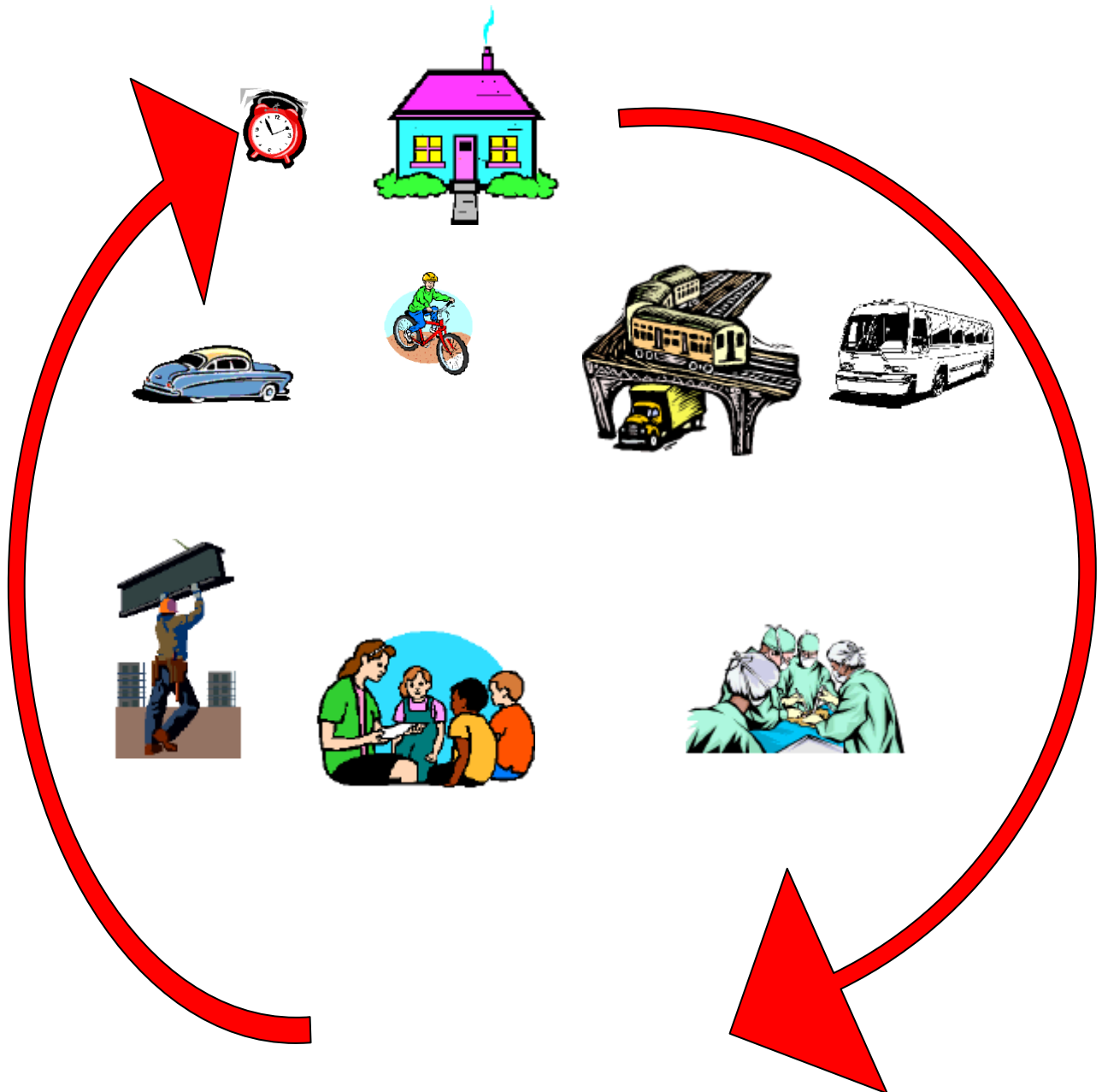
Vid en anläggning där verksamheten innebär fara för att en olycka skall orsaka allvarliga skador på människor eller miljön, är anläggningens ägare eller den som utövar verksamheten på anläggningen skyldig att i skälig omfattning hålla eller bekosta beredskap med personal och egendom och i övrigt vidta nödvändiga åtgärder för att hindra eller begränsa sådana skador.

**Fundera en stund över detta med risker i din närhet, för att skapa dig en bild av vad en risk är**

### Risker under ett dygn

Du och din familj vaknar (06:00) på morgonen och äter frukost. Efter det tar din sambo bussen till sitt arbete på sjukhuset. Dottern (11 år) i familjen tar cykeln och cyklar själv till skolan. Själv tar du sonen (3år) i bilen för att åka till dagis. Efter att du lämnat sonen på dagis fortsätter du i bilen till jobbet. När arbetsdagen är slut hämtar du sonen på dagis och tar vägen via livsmedelsbutiken innan ni till slut kommer hem. När du kommer är din sambo och dotter redan hemma. När ni sitter och äter ringer det i mobiltelefonen. En bekant undrar om ni ska följa med till badhuset. Din sambo och barnen bestämmer sig för att följa med, själv ska du byta till vinterdäck på bilen. Efter en lång dag är alla tillbaka och så småningom har alla somnat. Ni sover fram till nästa morgon (06:00).

**Vilka risker är du och din familj utsatta för?**



För att bli medveten om hur vi kan minska riskerna i vår omgivning kan vi titta på Haddons teori.

## 10 Åtgärdsstrategier

### 1. **Eliminera risken**

Åtgärder vidtas så att risken helt elimineras/försvinner.

### 2. **Separera risken**

Risken separeras i tid eller rum så att skyddsobjektet ej kommer i farlig kontakt med risken.

### 3. **Isolera risken**

Om det inte går att åstadkomma ett tillräckligt stort fysisk eller tidsmässigt avstånd mellan risken och skyddsobjektet kan risken isoleras/inneslutas med hjälp av någon fysisk barriär så att risken och skyddsobjekt kan befinna sig nära varandra utan att fara uppstår.

### 4. **Modifiera risken**

Åtgärder vidtas som gör risken i sig mindre farlig. Riskens farliga egenskaper reduceras eller modifieras så att faran blir mindre.

### 5. **Utrusta för att klara risken**

Utrustning anordnas så att risken kan hanteras på så sätt att en farlig situation inte uppstår eller så att en uppkommen olyckssituation kan hanteras.

### 6. **Träna och instruera**

Utbildning, träning och instruktioner ges så att risken kan hanteras på så sätt att en farlig situation inte uppstår eller så att en uppkommen olyckssituation kan hanteras.

### 7. **Varna för risken**

Tekniska anordningar, skyltar eller administrativa system arrangeras så att varning kan ges för risken eller vid en olyckssituation.

### 8. **Övervaka risken**

Tekniska anordningar eller administrativa system arrangeras så att risken kan övervakas, i syfte att kontrollera riskens aktuella tillstånd och vid behov initiera korrigerande åtgärder eller initiera varnings- och räddningsaktiviteter vid en olyckssituation.

### 9. **Rädda om olycka inträffat**

Snabbt vidta räddningsaktiviteter vid en olyckssituation i syfte att motverka olycksförloppets fortsättning och utbredning (avbryta ett pågående olycksförlopp, begränsa skador och deras konsekvenser).

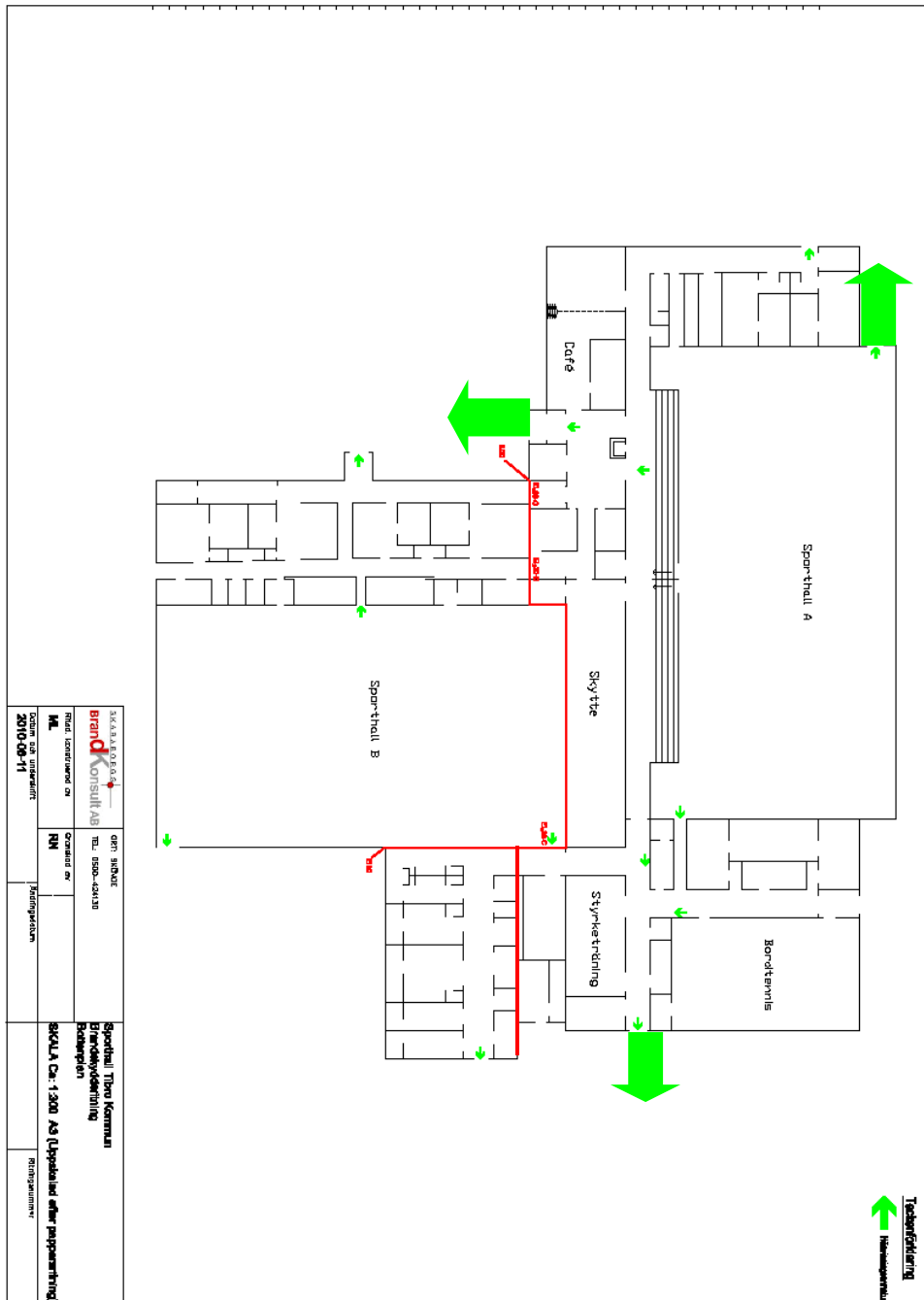
### 10. **Lindra och återställa**

Akuta och långsiktiga åtgärder (t.ex. lindring, vård, reparationer och återställning) som vidtas i syfte att återgå till en normal situation

2010-09-07

## Sporthallen Tibro

Sporthallen kommer att delas in i tre olika brandceller. se skiss.



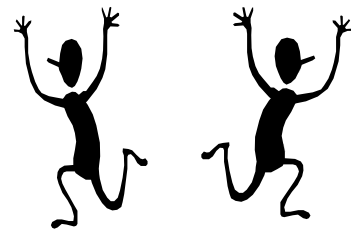
## Faktorer som påverkar utrymningsvägens kvalité är.

- Vägledande markering
- Utrymningsvägens längd
- Belysning
- Fri bredd
- Dörrars öppningsbarhet



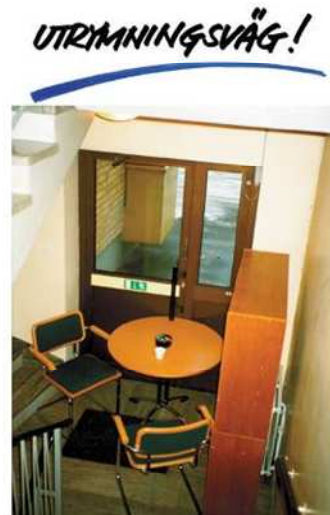
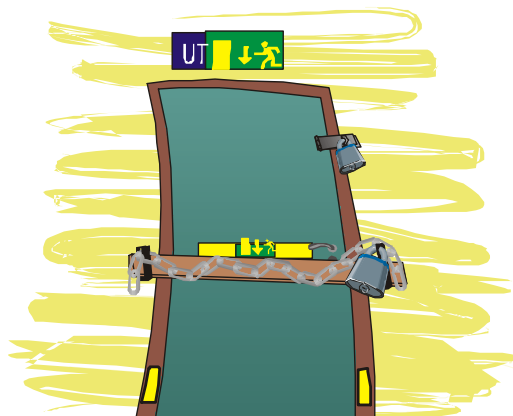
## Utrymning sporthallen

- **Minst Två av varandra oberoende utrymningsvägar**
- **Ej för långt att nå dem**
- **Lätt öppningsbara utan nyckel**
- **Utmärkta med skyltar**
- **Ej blockerade eller belamrade**
- **(Utrymningsplan)**
- **Utrymningslarm (Speaker)**
- **Nödljus (Ficklampa)**





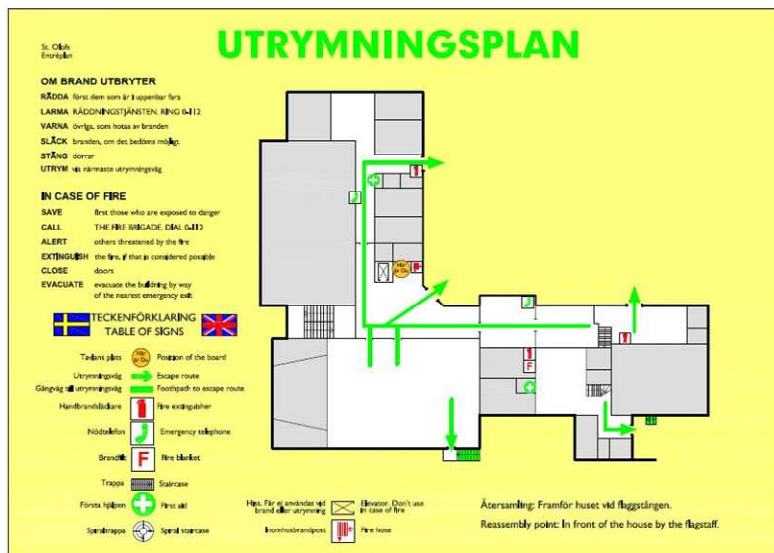
För att utrymningsvägar skall vara ändamålsenliga  
får dessa inte belamras med t ex lös inredning



Alla samlingslokaler skall ha skylt  
som anger max antal personer i  
lokalen

**I DENNA LOKAL FÅR VISTAS  
MAX 600 PERSONER.**

# UTRYMNINGSPLAN



## CHECKLISTA

- Handbrandsläckare.
- Ficklampa
- Utrymningsvägar dörrar framkomlighet upplåst
- Hur larmar du 112?
- Speciella risker?
- Ordningsregler.

Speciella risker kan vara ex, rullstolar som försvårar utrymningen

**Ordningsregler:**

- Ansvarig för utrymning och följer upp att utrymningen fungerar och att inga personer blir kvar
- Inga dörrar låsta
- Alla vägar mot utgångar hålls fria från bord o stolar

**Speaker talar om innan match att det finns 3 stycken utgångar och att det finns två Utrymningsledare i lokalen som kommer att se till att nödutgångarna hålls fria. Peka ut utgångarna.**

Extra Handbrandsläckare finns hos vaktmästaren och plockas fram innan publiken släpps in.

## Skumsläckare



**Används mot:** Bränder i fibrösa material och/eller brandfarliga vätskor.

**Egenskaper:** Släcker genom kylning (och kvävning).  
Aktionstid 20-40 sekunder.  
Skyddar mot återantändning.  
Elektriskt ledande.

**Lämpligt i:** Kontors- och hemmiljö, förråd , garage och Industri.

## Pulversläckare



**Används mot:** Alla typer av bränder.

**Egenskaper:** Släcker genom kylning.  
Aktionstid minst 6 sekunder.  
Ej elektriskt ledande.  
Smutsig släckning.

**Lämpligt i:** Hemmet, garage, verkstad förråd  
och Industri.

### Kontrollfråga:

Vad erfordras för att utrymning skall kunna ske utan att någon skadas och vilka faktorer påverkar en trygg utrymning?

Kontakta mig om du har frågor ang. uppdraget som utrymningsledare  
Säkerhetssamordnare  
Rune Eriksson  
0504-18515  
070-5268515